



## AXUDAS Á INDUSTRIA DA AUTOMOCIÓN

### Concurrencia non competitiva

As solicitudes atenderanse por orde de entrada.

Orzamento  
18.000.000 €

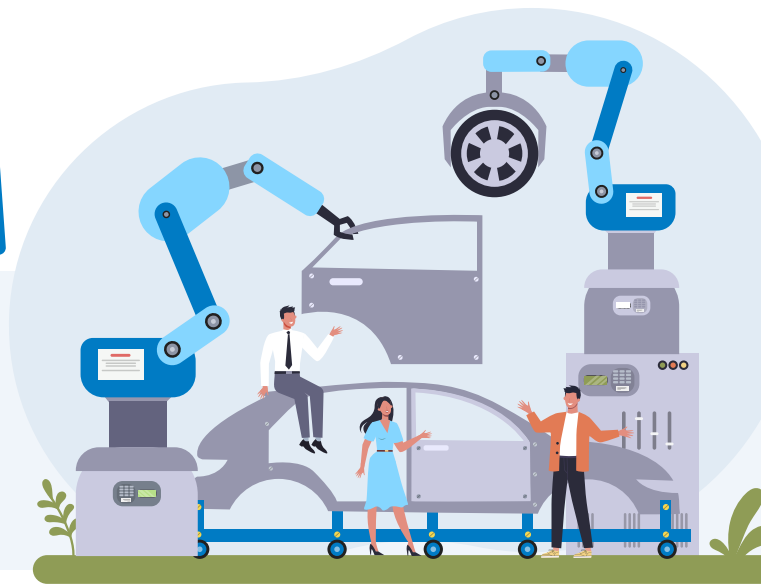


### Prazo de presentación:

Desde o 8 de xullo ás 9.00 horas

Liña A: ata o 31 de outubro ás 14.00 horas

Liña B: ata o 2 de setembro ás 14.00 horas



## » PARA QUEN?

Empresas da industria do sector da automoción galegas ou cun centro de traballo en Galicia.

## » TIPOLOXÍAS DOS PROXECTOS E CUSTOS SUBVENCIONABLES

### IG299 - LIÑA A

Investimentos en equipamentos, sistemas ou obras



Maquinaria ou bens de equipamento



Reforma e rehabilitación



Implantación de solucións tecnolóxicas

Consultaría para a elaboración de proxectos de futuro



Estudos ou análises de transición cara á mobilidade sostible ou calquera tipo de consultaría estratéxica

### IG300 - LIÑA B

Proxectos de aforro e eficiencia enerxética



Mellora da eficiencia enerxética en equipos e procesos industriais



Implantación de sistemas de monitorización e control destinados á mellora da xestión enerxética

Proxectos de enerxías renovables



Investimento para o desenvolvemento de proxectos relacionados coa enerxía procedente de fontes renovables e co hidróxeno de orixe renovable

✓ O importe mínimo de gasto deberá acadar 100.000€.

✓ Custos realizados desde o 1 de xaneiro de 2024 e ata o 16 de decembro de 2024.

✓ Investimento mínimo establécese en 100.000€.

✓ A axuda solicitada debe supoñer un efecto incentivador.

✓ Investimentos realizados desde a data de presentación da solicitude de axuda ata o 16 de decembro de 2024.



## AXUDAS Á INDUSTRIA DA AUTOMOCIÓN

### » CONTÍA DA AXUDA

#### IG299 - LIÑA A

Axuda en réxime de mínimos

**70 %**

ata un máximo de 300.000 €

#### IG300 - LIÑA B

A axuda máxima establécese en 700.000 €

	Gran empresa	Mediana empresa	Pequena empresa
Proxectos de aforro e eficiencia enerxética	35 %	45 %	55 %
Proxectos de enerxías renovables	45-30 %	55-40 %	65-50 %

### » SOLICITA A TÚA AXUDA EN [WWW.TRAMITA.IGAPE.ES](http://WWW.TRAMITA.IGAPE.ES)

#### MÁIS INFORMACIÓN LIÑA A



#### MÁIS INFORMACIÓN LIÑA B

